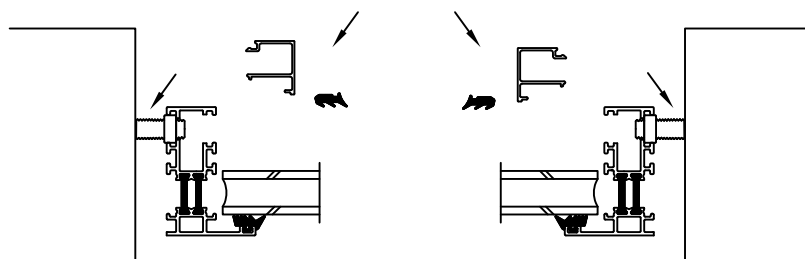
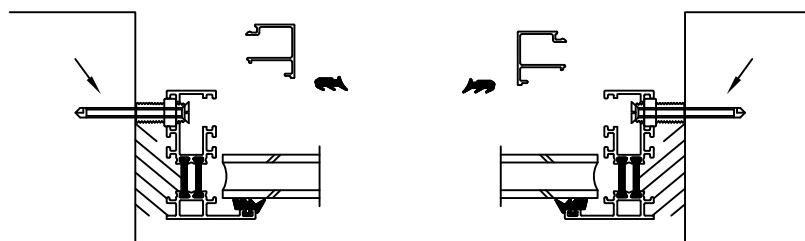


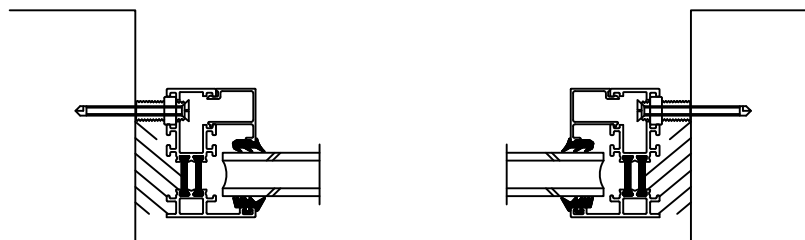
Vid ankomst kontrollera att godset är oskadat.
Vid eventuell skada. Gör anmärkning på fraktsedeln
och anmäl omedelbart till fraktbolaget.



Ställ in fönstret i väggen och avlägsna invändig gummilister samt
glaslister. Fixera glaset så det inte ramlar ur. justera fönstret med
att skruva ut karmskruvarnas hylsor. Kontrollera att fönstrets
diagonalamått är lika.



Fixera fönstret med lämplig skruv och dreva mellan karm och vägg.



Återmontera glaslist och gummilist. Avtäckning ingår ej.